

CHARTRE GRAPHIQUE

LOCATION ■ VENTE ■ RÉPARATION ■ PAUSE-CAFFÈ

VELO
espresso



SOMMAIRE

Notre histoire **3**

Couleurs **4**

Palette de couleur **9**

Logos **10**

Conseils d'utilisations **14**

Typographie **16**

NOTRE HISTOIRE

Après avoir vécu 30 ans sous le soleil des Antilles, Thierry Morisseau a tout perdu en 2017 lors du passage dévastateur du cyclone Irma. Malgré cette épreuve, il décide de revenir en France pour reconstruire sa vie. En **2018**, il fonde **Vélo Espresso** à Congénies, un magasin à son image : **familial, accueillant, et passionné de vélo.**

Vélo Espresso, c'est plus qu'une boutique. C'est **un lieu de rencontres et de partage**, où chaque client, qu'il soit **débutant** ou **expert**, trouve son bonheur. Avec son concept unique de pause-café, Thierry a su créer un espace chaleureux, propice aux échanges et à la convivialité.

Porté par des valeurs de **partage, sport, et authenticité**,

Vélo Espresso est aujourd'hui un acteur incontournable dans la région, combinant **service personnalisé** et **proximité** avec ses clients. Thierry a transformé son parcours en une force, offrant à chacun une expérience unique et humaine.

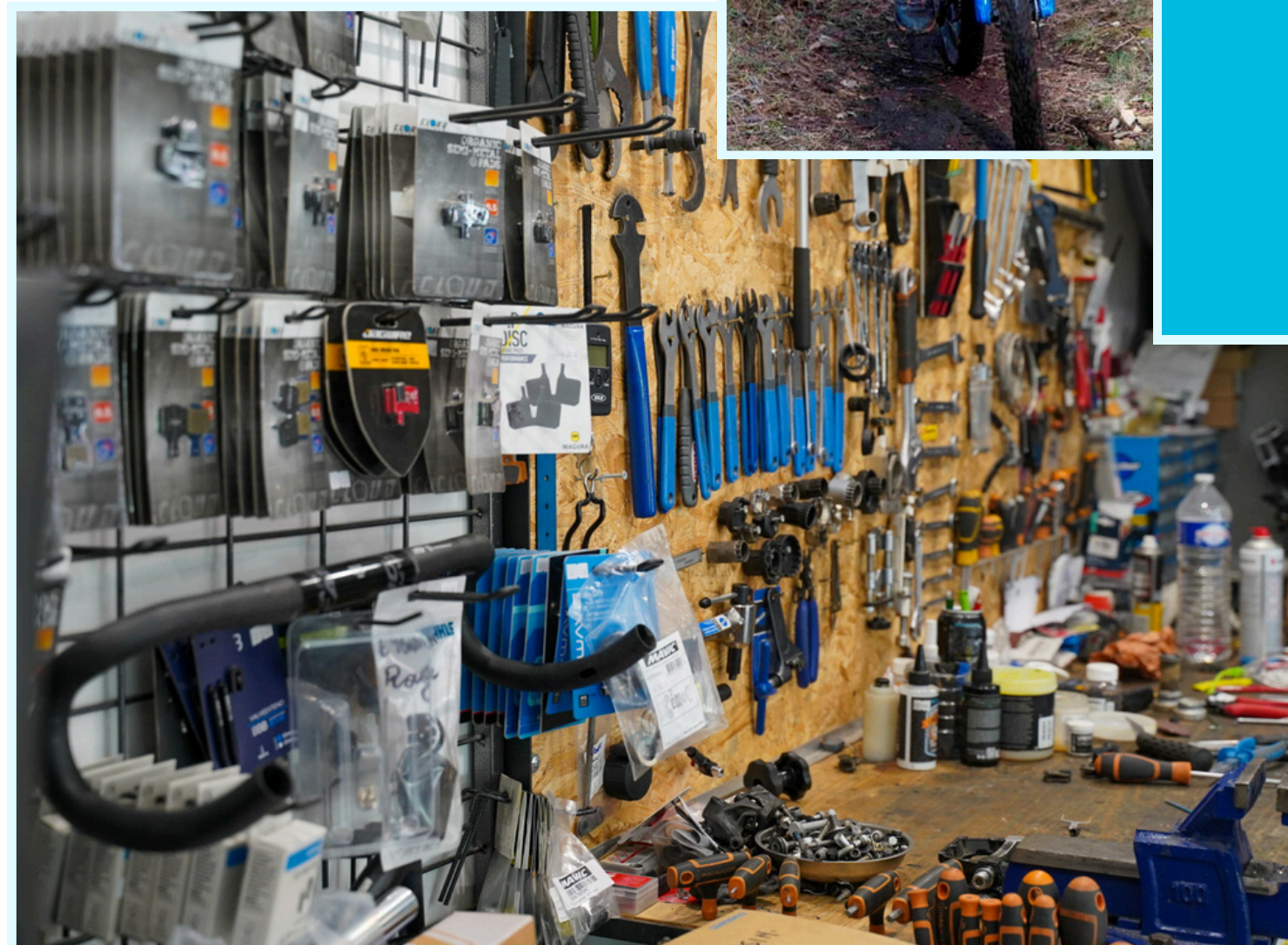
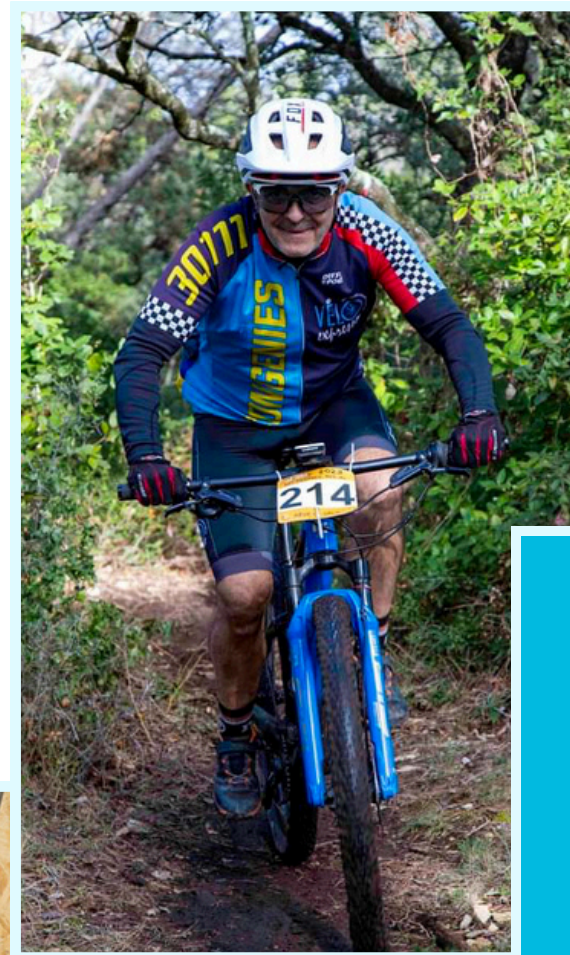


The background features a blue gradient from light to dark, overlaid with a pattern of white, irregular, wavy lines that resemble topographic contour lines or organic shapes.

COULEURS

MoodBoard

“Le bleu de Vélo Expresso incarne la confiance et la liberté, rappelant chaque horizon que l'on atteint en roulant, ensemble”



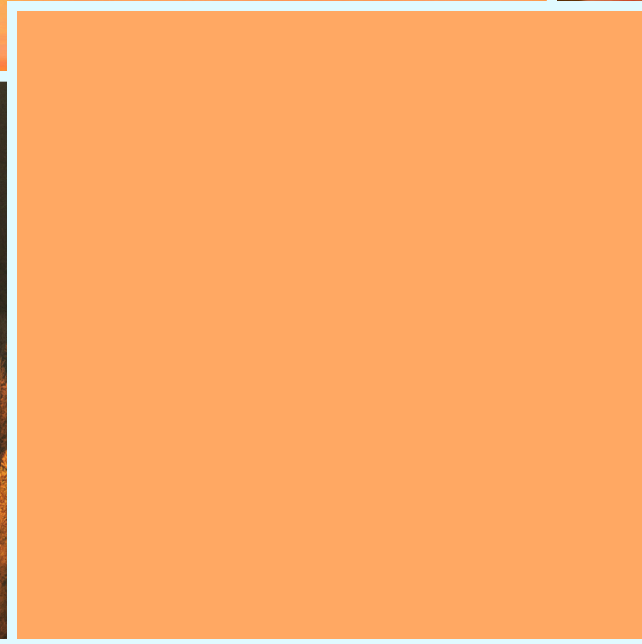
MoodBoard

*“Le marron de Vélo Espresso
évoque la chaleur et la
convivialité, comme une pause-
café partagée après une belle
aventure à vélo.”*



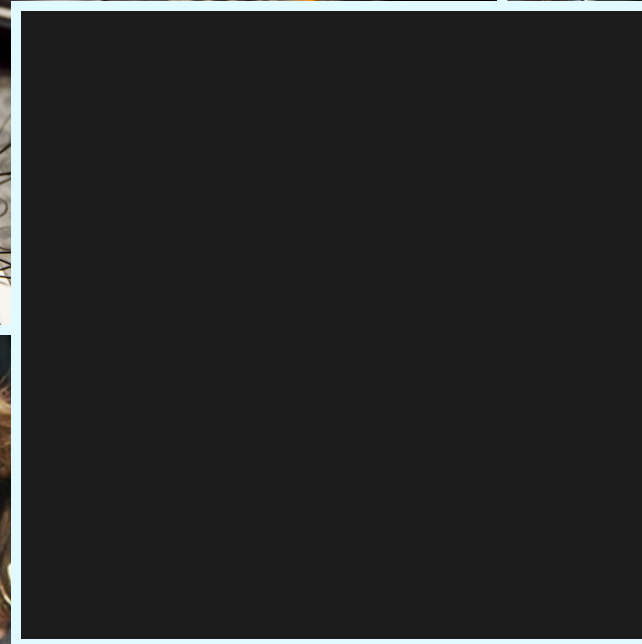
MoodBoard

"L'orange de Vélo Espresso reflète l'énergie et la chaleur des paysages ensoleillés de la France et de la Vauvage, une invitation à explorer ces trésors naturels et patrimoniaux à vélo avec passion et convivialité."



MoodBoard

“Le gris de Vélo Expresso symbolise la précision et la solidité, rappelant la mécanique fiable qui soutient chaque coup de pédale.”



PALETTE DE COULEUR

Les trois couleurs principales de la charte graphique de Vélo Expresso reflètent parfaitement les piliers de l'identité de la marque

- Le **bleu vif** symbolise la liberté et l'aventure que l'on ressent en roulant à vélo.
- Le **gris foncé** incarne la technicité et la fiabilité des vélos et des services de réparation.
- Le **marron chaud** reflète la convivialité et la chaleur de l'accueil, rappelant l'esprit du café après une sortie.

Ces teintes sont renforcées par des couleurs complémentaires qui apportent équilibre et douceur à l'ensemble.

<p>WEB #1B1B1B</p> <p>RVB 27 27 27</p>	<p>WEB #005686</p> <p>RVB 0 86 134</p>	<p>WEB #01BAE0</p> <p>RVB 1 186 224</p>	<p>WEB #FF1863</p> <p>RVB 255 168 99</p>		
<p>BIKE SHOP</p>		<p>ATELIER / LOCATION</p>		<p>EXPLORE</p>	
<p>WEB #F2F2F2</p>	<p>RVB 242 242 242</p>	<p>WEB #E0FAFF</p>	<p>RVB 224 250 255</p>	<p>WEB #FFEDDB</p>	<p>RVB 255 237 219</p>

The background features a blue gradient from light to dark, overlaid with a pattern of white, irregular, wavy lines that resemble topographic contour lines or organic, flowing shapes.

LOGOS

LE REFLET D'UNE HISTOIRE

"Le logo de Vélo Espresso incarne parfaitement l'esprit de l'entreprise : la passion pour le cyclisme et la convivialité d'un service local. Il s'adresse à une clientèle variée, qu'elle soit amateur ou experte, tout en reflétant les valeurs de partage, de performance et d'accompagnement."

- **Formes dynamiques** : Les courbes et les motifs évoquent le mouvement, la vitesse et l'énergie, en parfaite harmonie avec l'univers du vélo. Ces éléments suggèrent également la fluidité et la modernité des services proposés.
- **Typographie moderne et lisible** : Le choix d'une police contemporaine, aux lignes nettes et structurées, reflète la fiabilité et le professionnalisme de l'entreprise, tout en restant accessible et accueillant.
- **Palette de couleurs** : Les teintes sombres et élégantes apportent un côté premium au logo, tandis que des nuances claires ou vives peuvent être utilisées en contraste pour évoquer l'énergie et l'accessibilité.
- **Symbole distinctif** : Les motifs intégrés, comme des roues stylisées ou des lignes rappelant des sentiers ou des circuits, ancrent visuellement l'identité cycliste de Vélo Espresso.

Le logo de Vélo Espresso séduit à la fois les passionnés de cyclisme et les familles locales grâce à son design épuré et professionnel, reflétant la qualité des produits et services. Il incarne l'identité visuelle de l'entreprise, renforçant sa reconnaissance régionale et sa position dans le domaine du cyclisme.



UN FORMAT ADAPTATIF

“La version paysage du logo de Vélo Espresso conserve l'essence de l'identité visuelle tout en s'adaptant aux besoins spécifiques d'un format horizontal, idéal pour les supports numériques, les bannières ou les signatures électroniques.”

- **Format dynamique et fluide** : le format horizontal du logo s'adapte parfaitement aux supports allongés tels que les bannières, les sites web et les en-têtes, tout en conservant son design épuré et moderne.
- **Lisibilité optimale** : la typographie et les éléments graphiques sont ajustés pour garantir une visibilité claire, même à distance ou sur des supports numériques, renforçant l'image professionnelle de la marque.
- **Palette élégante** : les couleurs sombres et contrastées, fidèles à l'identité visuelle de Vélo Espresso, assurent une allure premium tout en restant accessible et attrayante.
- **Polyvalence commerciale** : ce format paysage permet une utilisation flexible sur divers supports marketing, renforçant la notoriété de la marque dans des contextes variés tout en conservant son impact visuel.

Ce logo version paysage offre une flexibilité supplémentaire, permettant de renforcer la notoriété de la marque sur des formats spécifiques tout en conservant son identité forte et reconnaissable.



LES DÉCLINAISONS

"Dans ce passage, vous découvrirez les différentes déclinaisons de notre logo et leurs usages spécifiques."

BLANC



SIMPLIFIÉ



NOIR



NOS CONSEIL D'UTILISATION : **LOGOS & VARIANTES**

*“Pour garantir une identité visuelle cohérente et percutante, **Vélo Espresso** propose **trois déclinaisons** de son logo. Chaque version est adaptée à un usage précis : détaillé, simplifié, ou paysage. Voici quelques conseils pour choisir et utiliser ces versions de manière optimale.”*



CONSEILS

- 1. Version complète :** Utilisez-la pour les supports nécessitant un maximum de détails, comme les affiches, brochures, ou visuels publicitaires. Cette version met en valeur tous les éléments graphiques et textuels du logo.
- 2. Version simplifiée :** Préférez cette version pour les réseaux sociaux, les applications ou les formats réduits. Elle garantit une lisibilité parfaite, même sur des visuels de petite taille.
- 3. Version longue :** Réservez cette déclinaison pour les supports horizontaux, comme les bannières web, les headers d'e-mail, ou les affiches au format paysage.
- 4. Adaptez selon le support :** Évaluez la taille et la fonction du support avant de choisir une version. Privilégiez la lisibilité et l'impact visuel.

NOS CONSEIL D'UTILISATION : LOGOS & VARIANTES

“ Afin d'assurer une visibilité parfaite sur tous les types de supports, chaque version du logo de Vélo Espresso est déclinée en différentes palettes de couleurs : des versions claires pour les fonds sombres, des versions foncées pour les fonds clairs, et des variantes en noir et blanc pour une polyvalence maximale. Voici quelques conseils pour bien utiliser ces déclinaisons. “

À FAIRE



CONSEILS

- 1. Version claire** : Utilisez-la exclusivement sur des fonds sombres ou colorés afin de garantir une lisibilité optimale et un contraste percutant.
- 2. Version foncée** : Préférez cette déclinaison sur des fonds clairs ou neutres pour un rendu harmonieux et équilibré.
- 3. Version noir ou blanc** : Optez pour ces versions dans des contextes minimalistes ou pour des impressions en monochrome (comme des documents internes ou des objets promotionnels).
- 4. Tester le contraste** : Avant de finaliser un visuel, vérifiez toujours que le contraste entre le logo et le fond est suffisant pour une lisibilité parfaite.
- 5. Ajuster la couleur** : N'hésitez pas à modifier la couleur du logo selon le thème que vous utilisez et le service représenté (Atelier, Explore, Vente, Location). **Cependant**, vous devez utiliser les couleurs données dans les sections précédentes afin de correspondre avec l'image du magasin.

TYPOGRAPHIES

NOS POLICES D'ÉCRITURE

“ Toutes les polices d'écriture utilisées dans notre identité visuelle sont entièrement gratuites et disponibles sur **Google Fonts**. Elles ont été sélectionnées pour leur parfaite adaptation à une utilisation sur le web et les réseaux sociaux, garantissant une lisibilité optimale et une esthétique moderne. “

Raleway Extrabold **H1**

Raleway Semi Bold **H2**

Raleway Extra light **Intro**

Raleway Medium **H3**

(Pas sur Google Font) **Garet** **P**

Raleway Black **Call to action**

Damion **Spécial Font**



**ea proident quis non duis
exercitation aliquip aute**

**ea proident quis non duis exercitation
aliquip aute ipsum occaecat laboris**

ea proident quis non duis exercitation aliquip aute ipsum
occaecat laboris ea proident quis non duis exercitation aliquip

ea proident quis non duis exercitation aliquip
aute ipsum occaecat laboris

ea proident quis non duis exercitation aliquip aute ipsum occaecat
laboris ea proident quis non duis exercitation aliquip aute ipsum
occaecat laboris

CALL TO ACTION

Atelier / Bike Shop / Explore